



## Hitz AG | Bauherrenkompetenz

Hüttenwiesstrasse 28  
CH-9016 St. Gallen

info@hitzag.ch  
www.hitzag.ch

---



### Neubau Raiffeisenbank Diepoldsau

Funktion:

Bauherrenberatung und -begleitung

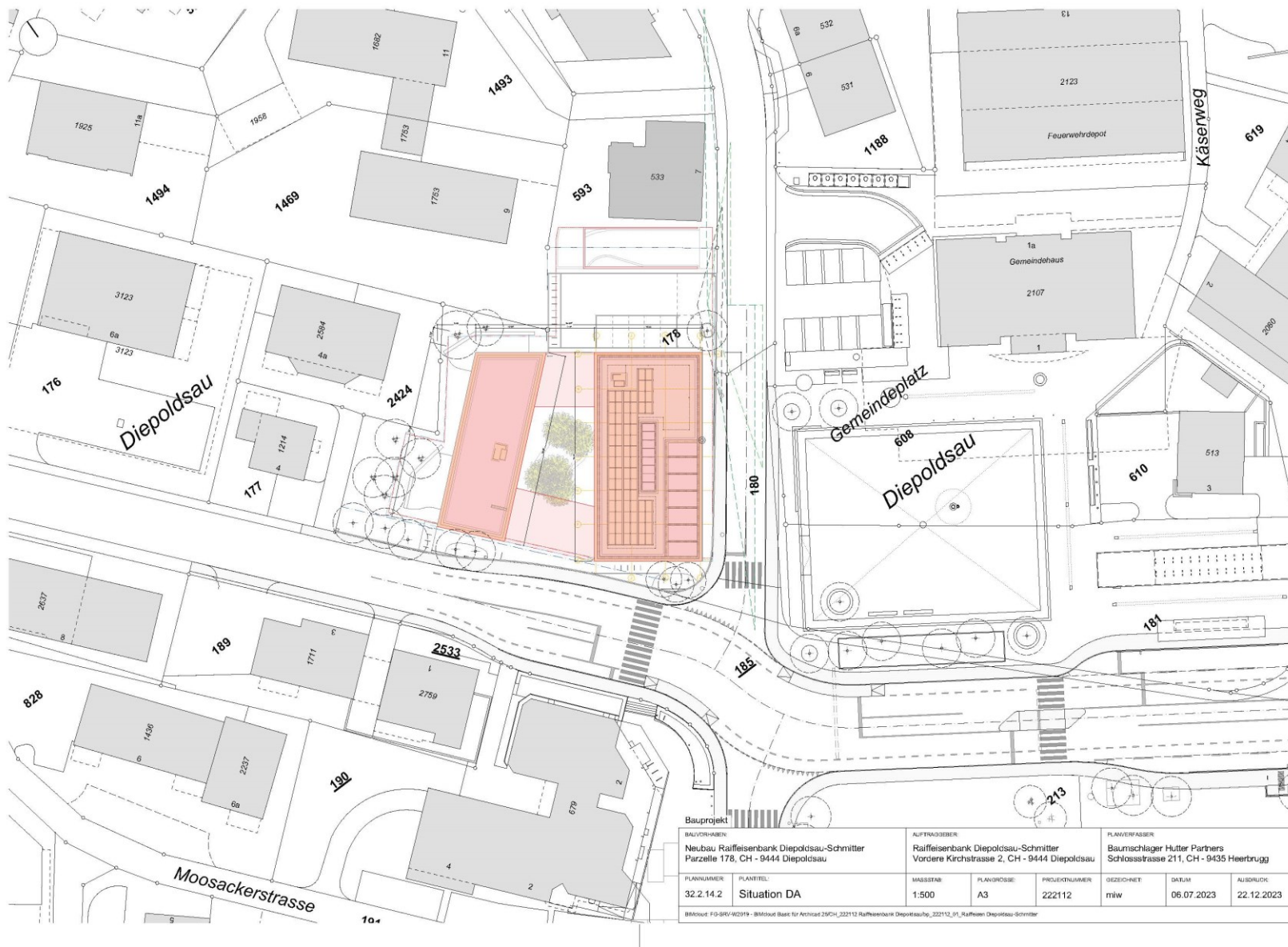
Projektbegleitung Bauprojekt und Sondernutzungsplan

Referenzpersonen:

Andreas Schmid, Bankleiter

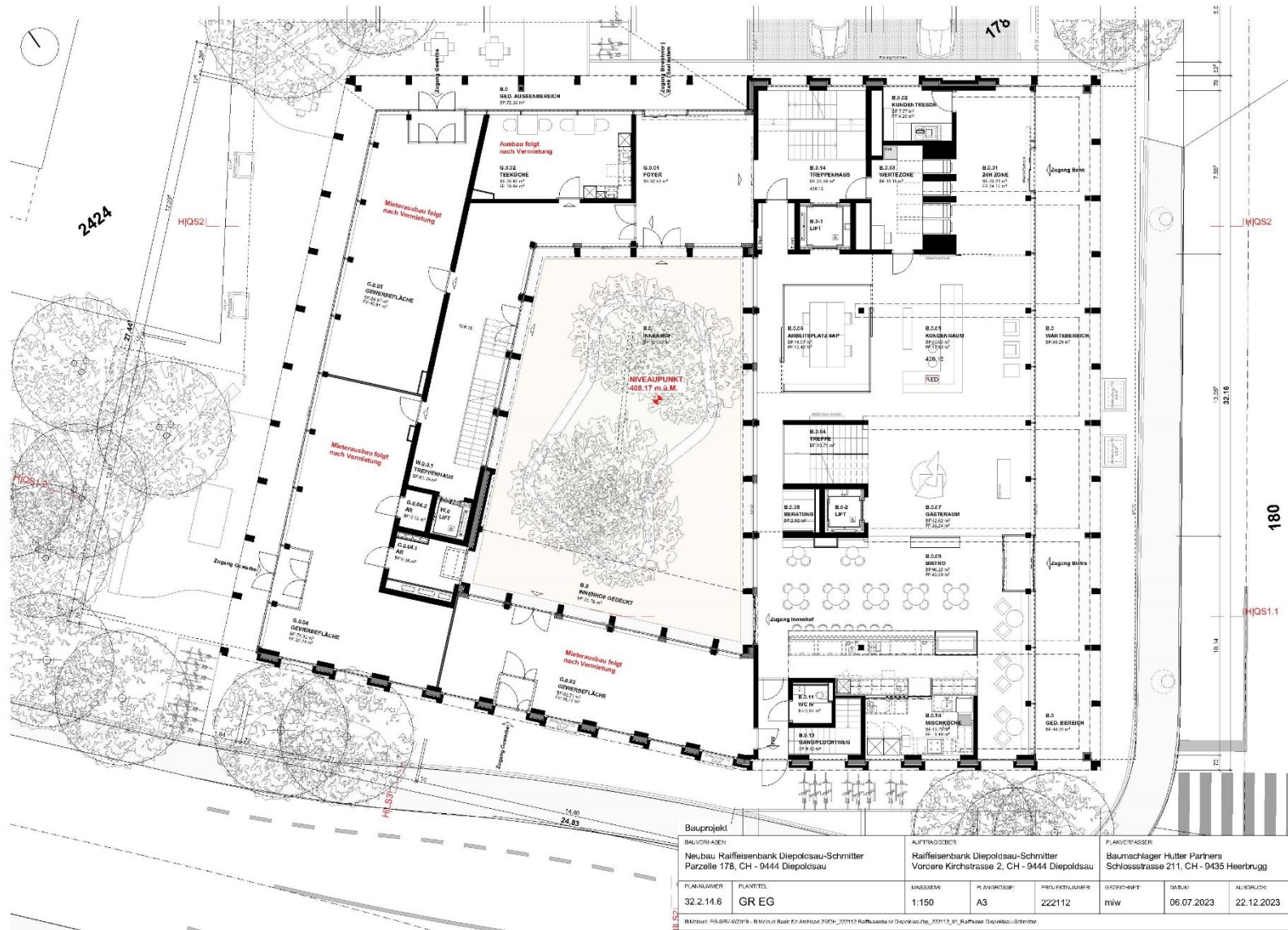
Rendering

Quelle: Baumschlagger Hutter, Heerbrugg



Situation

Quelle: Baumschlager Hutter, Heerbrugg



<b>Bauprojekt</b> BALVORFAHREN Neubau Raiffeisenbank Diepoldsau-Schnitter Parzelle 178, CH - 9444 Diepoldsau		<b>AUFTRAGSZEICHNER</b> Raiffeisenbank Diepoldsau-Schnitter Vorore Kirchstrasse 2, CH - 9444 Diepoldsau			<b>PLANVERFASSTER</b> Baumschlager Hutter Partners Schlossstrasse 211, CH - 9435 Heerbrugg		
PLANNUMMER	PLANMITLE	MASSSTAB	PLANSTADT	PROJEKTNUMMER	GEZEICHNET	DATUM	ABGELEBT
32.2.14.6	GR EG	1:150	A3	222112	m/w	06.07.2023	22.12.2023

Baumplan: PG-320-202319 - B-Mockup-Raum-EG-Ausschnitt 2023\_222112\_Raiffeisenbank in Diepoldsau\_Pg\_222112\_01\_Planphase Diepoldsau-Schnitter

Erdgeschoss  
 Quelle: Baumschlager Hutter, Heerbrugg



Bauprojekt

BAUVERABER: Neubau Raiffeisenbank Diepoldsau-Schmitzer Parzelle 178, CH - 9444 Diepoldsau		AUFTRAGGEBER: Raiffeisenbank Diepoldsau-Schmitzer Vordere Kirchstrasse 2, CH - 9444 Diepoldsau			PLANVERFASSER: Baumschlager Hutter Partners Schlossstrasse 211, CH - 9435 Heerbrugg		
PLAN-NUMMER: 32.2.14.15	PLAN-TITEL: SN LS2	MASSSTAB: 1:150	FLAENGRÖSSE: A3	PROJEKTNUMMER: 222112	EXTRICHT-NR: mhw	DATUM: 06.07.2023	ALSDRUCK: 22.12.2023
Bilder.c: PG 87V-W2E-19_Birkwood Basic für Architekt 2023_1_222-112_Raiffeisenbank Diepoldsau, 222-112_01_Sn/sem Diepoldsau Schmitzer							

Fassade  
Quelle: Baumschlager Hutter, Heerbrugg